

## Телескопический погрузчик Hercules 120.10



### Производительность:

|                                       |        |
|---------------------------------------|--------|
| Макс. грузоподъемность, кг:           | 12 000 |
| Макс. высота подъема, м:              | 9.50   |
| Макс. горизонтальный вылет стрелы, м: | 5.15   |
| Вылет при макс. высоте подъема, м:    | 0.60   |
| Угол наклона вил, °:                  | 144    |
| Сила отрыва, даН                      | 9 700  |
| Сила тяги, даН:                       | 11 000 |
| Макс. допустимый уклон, %:            | 39     |
| Общий вес без груза, кг:              | 17 000 |
| Макс. скорость, км/ч:                 | 35     |

### Двигатель:

#### **MOTOR IVECO FPT**

|                               |                   |
|-------------------------------|-------------------|
| Макс. мощность, кВт (л.с.):   | 107 (146)         |
| Принцип работы:               | 4-тактный, дизель |
| Впрыск:                       | Common Rail       |
| Число цилиндров/расположение: | 4 / рядный        |
| Объем, см <sup>3</sup> :      | 4 485             |
| Впускная система:             | турбокомпрессор   |
| Система охлаждения:           | жидкостная        |

### Заправочные емкости:

|                           |     |
|---------------------------|-----|
| Гидравлический контур, л: | 246 |
| Топливный бак, л:         | 207 |

### Трансмиссия:

Гидростатическая трансмиссия с насосом с регулируемой объемной подачей  
Гидростатический двигатель с автоматическим изменением скорости  
Реверс: электрогидравлический  
Двухступенчатая коробка передач с сервоприводом

### Гидравлическая система:

|   |                               |
|---|-------------------------------|
| Производительность шестеренчатого насоса: | 200 л/мин                     |
| Макс. рабочее давление:                   | 300 бар                       |
| Управление распределителем:               | джойстик 4 в 1 (Flow Sharing) |

### Дифференциальные мосты:

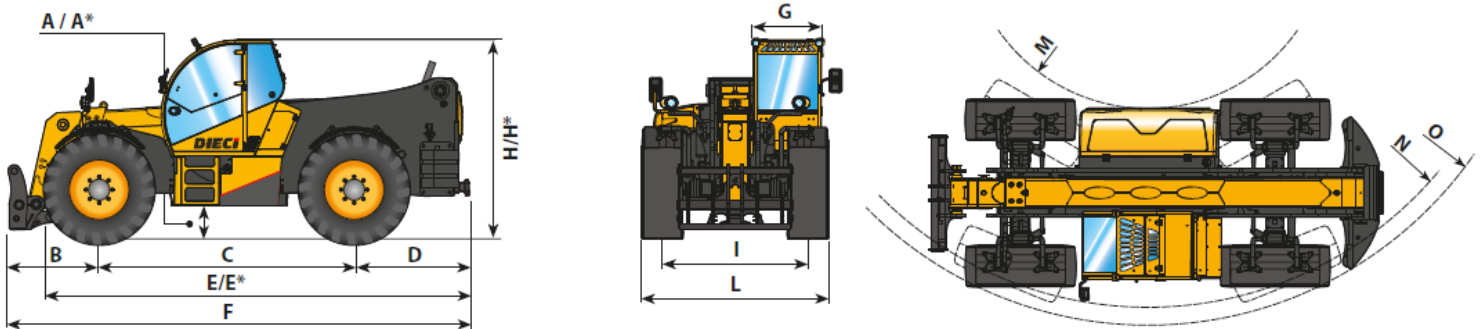
|                    |  |
|--------------------|--|
| Поворотные оси:    | 2, с 4 планетарными редукторами  |
| Тип управления:    | 4 колеса/поперечное/2 колеса   |
| Основной тормоз:   | в масляной ванне на 4 колесах с раздвоенной гидросистемой и усилителем |
| Передняя ось:      | с поперечным выравниванием (8° +8°) и управлением в кабине             |
| Стояночный тормоз: | обратного действия   |

### Шины:

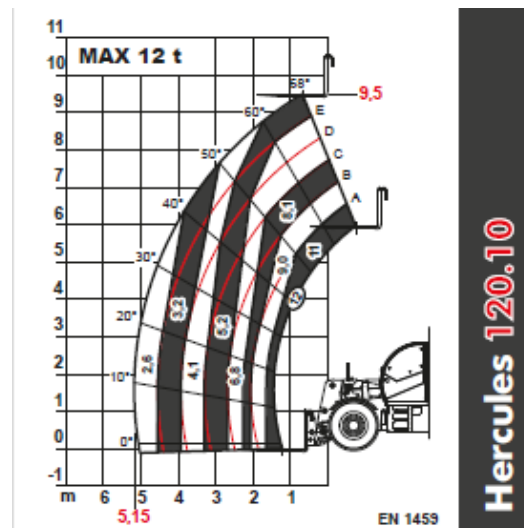
|           |          |
|-----------|----------|
| Основные: | 17,5 R25 |
|-----------|----------|

## Серийное оснащение:

- Антипрокидывающее устройство с системой блокировки движений.
- Закрытая звукоизолированная кабина (соотв. стандартам ROPS-FOPS) с отоплением.
- Джойстик с пропорциональным и одновременным контролем тяги (Flow Sharing). С кнопкой присутствия оператора.
- Система поперечного выравнивания.
- Индикатор нагрузки, счетчик оборотов, индикатор уровня топлива, датчик температуры воды и масла в моторе, тахометр, счетчик моточасов, часы, цветной ЖК-дисплей.



|   |      |
|---|------|
| A | 490  |
| B | 1270 |
| C | 3300 |
| D | 1480 |
| E | 5460 |
| F | 6050 |
| G | 980  |
| H | 2890 |
| I | 1975 |
| L | 2420 |
| M | 1480 |
| N | 4350 |
| O | 4850 |



Dieci CIS Head Office

109316, РФ, г. Москва, Остаповский проезд д.5 стр.1А оф. 104,107

Тел. +7 495 781 86 6034; факс +7 495 781 24 60

e-mail: info@dieci.pro, www.dieci.pro